

SEZIONE TIPO DI PROGETTO NUOVA MARCIAPIEDE - SCALA 1:20

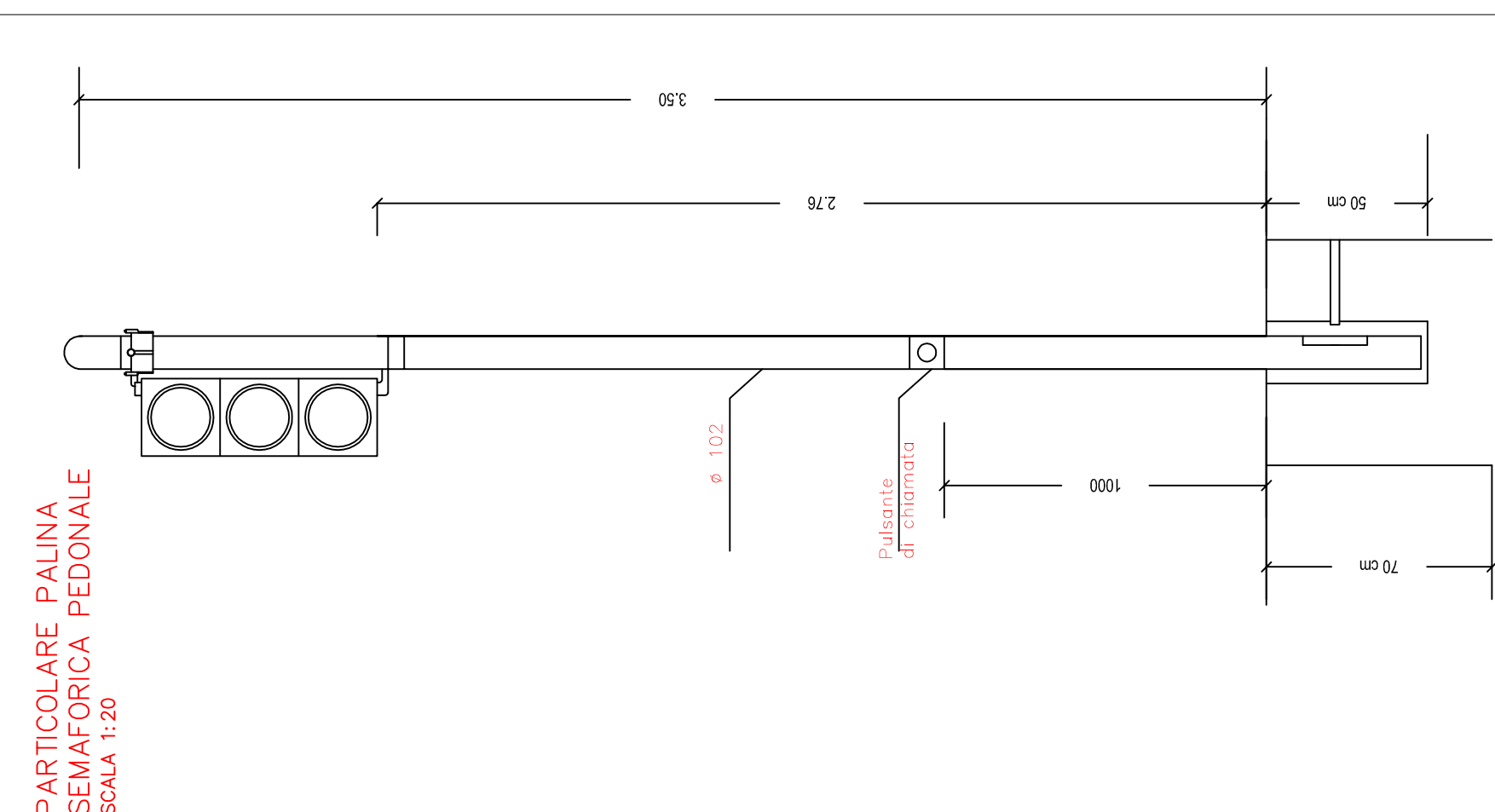


FOTO 1 - via Ortigara

FOTO 2 - via Ortigara

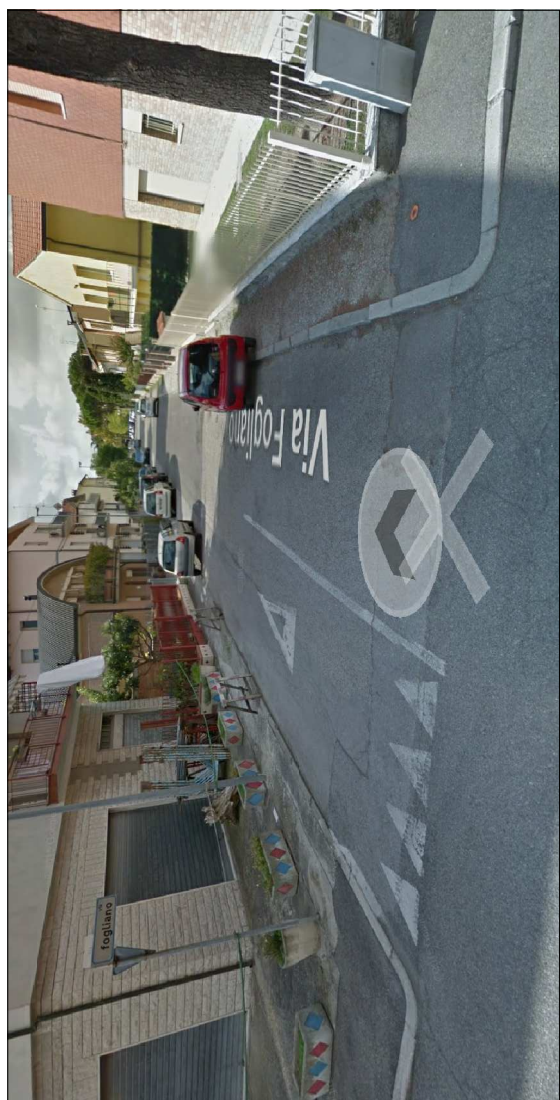


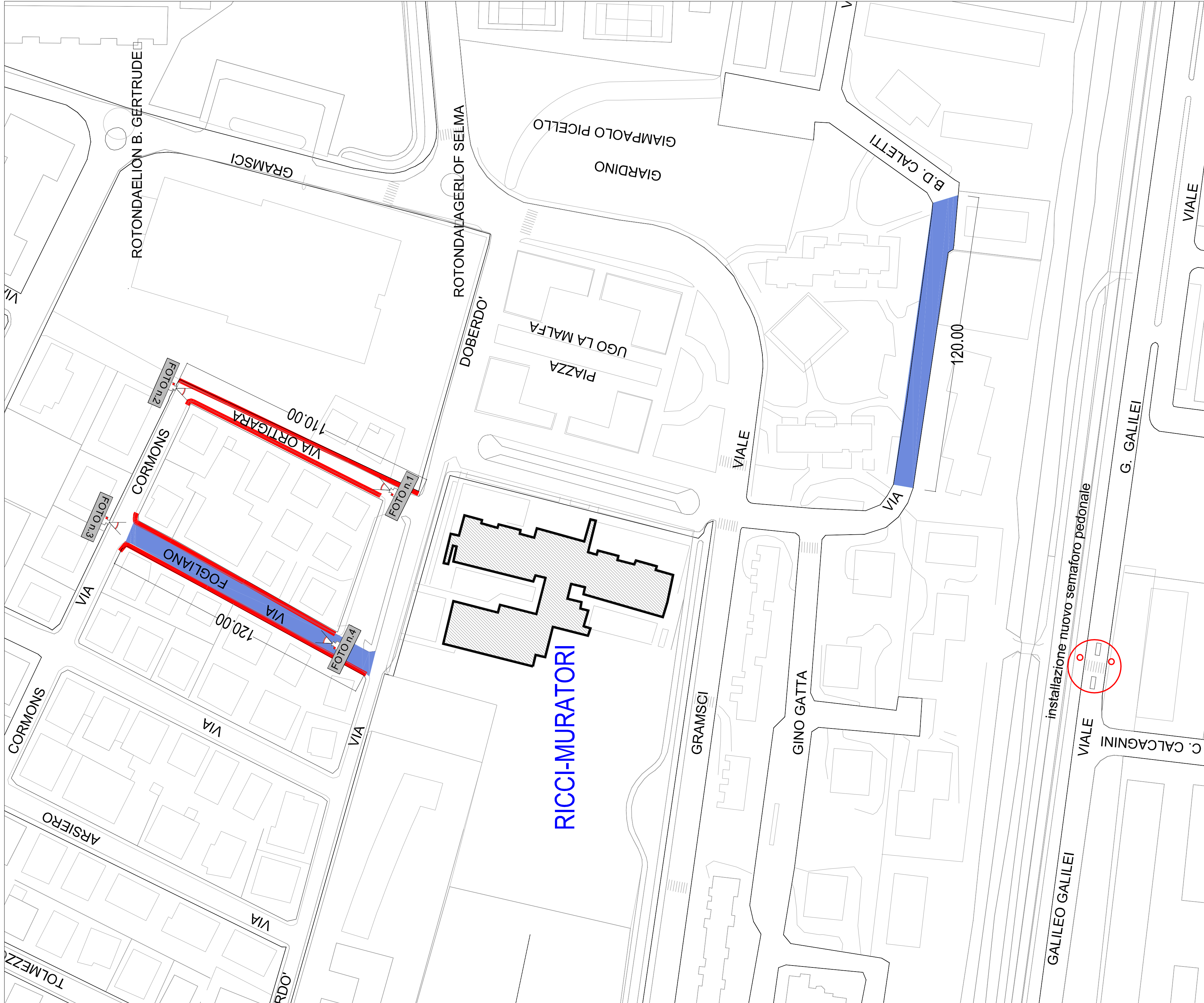
FOTO 3 - via Fogliano



FOTO 4 - via Fogliano

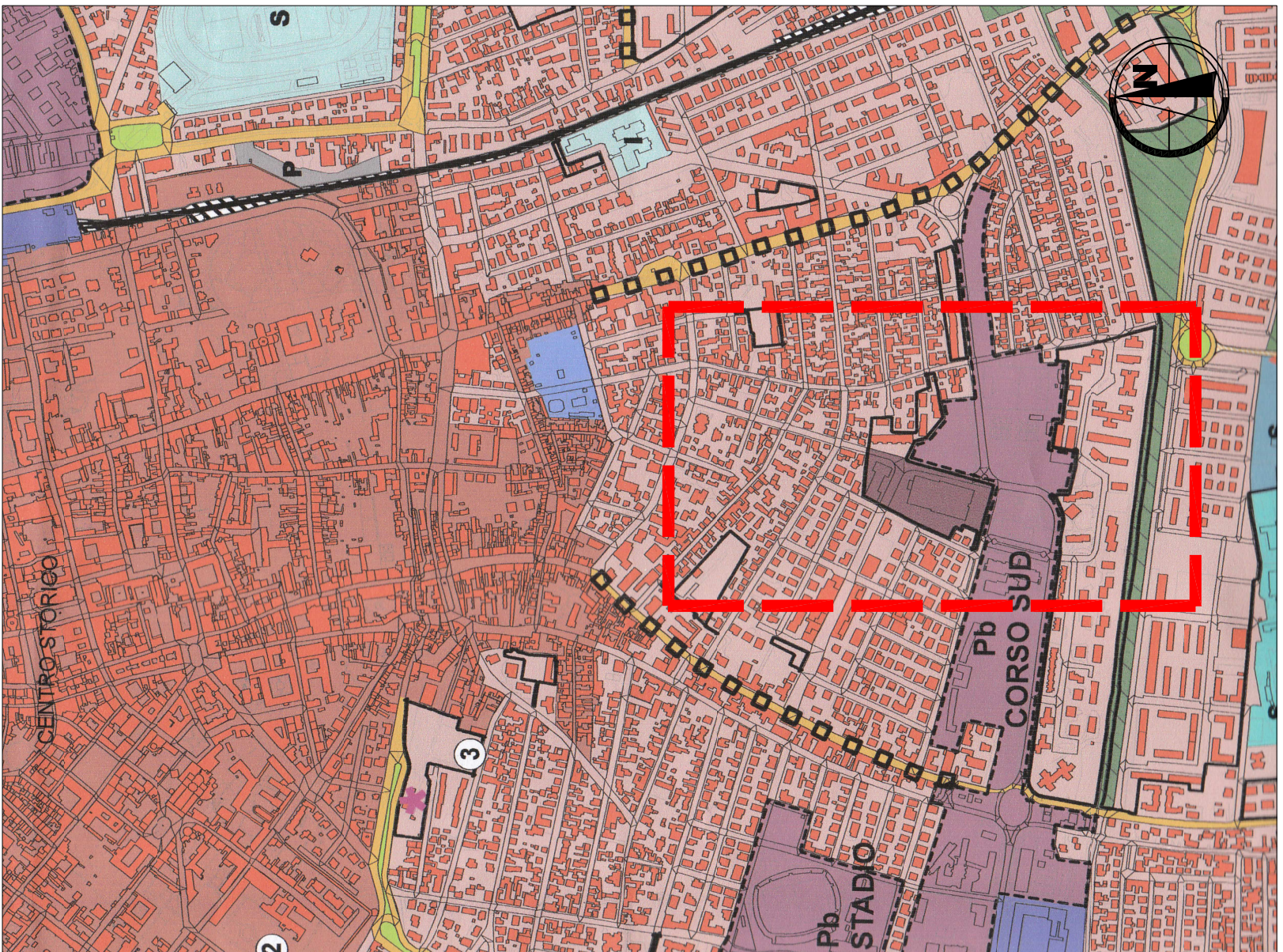
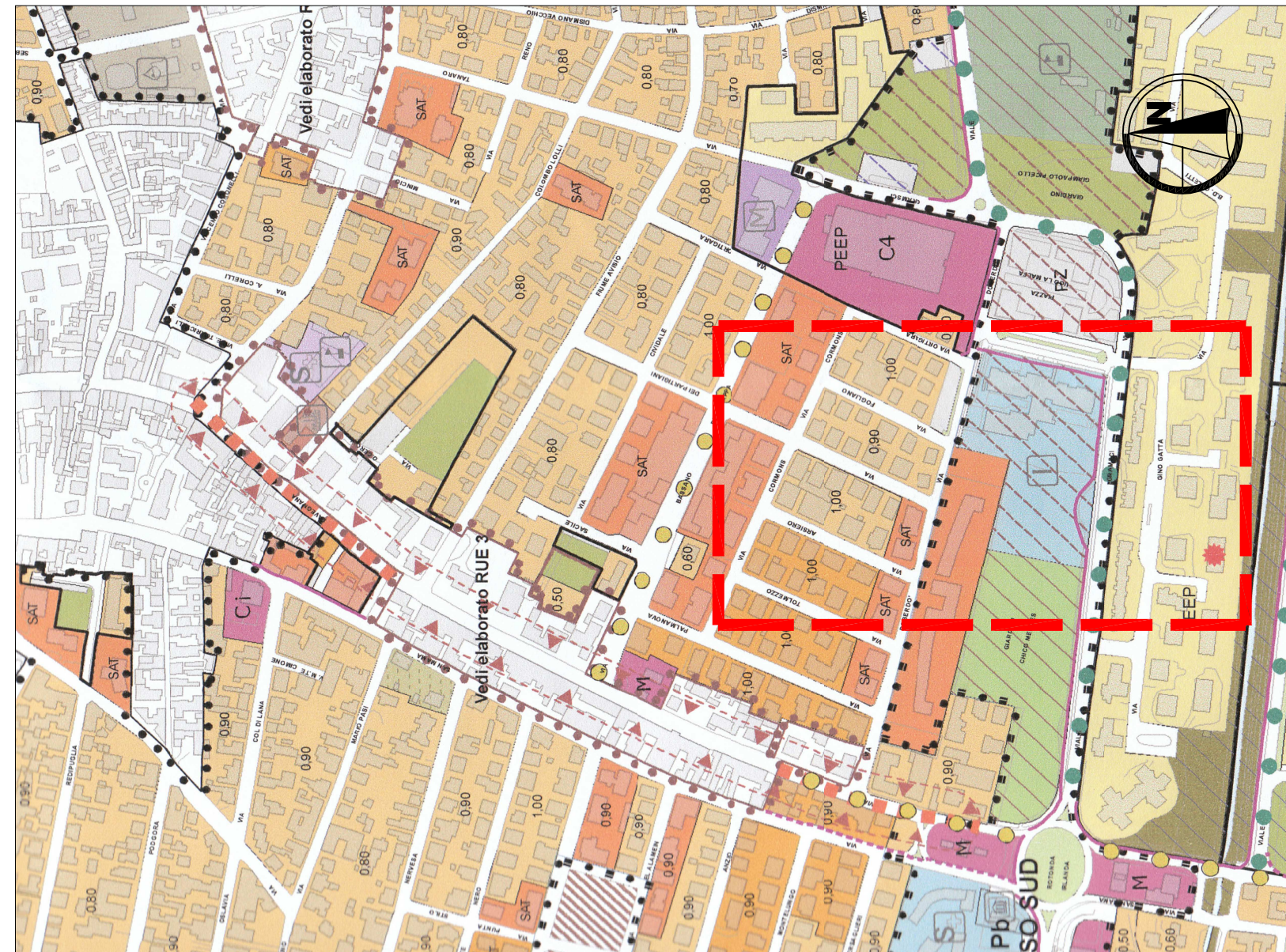


FOTO 5 - viale Galilei



LEGENDA:

- realizzazione nuovo marciapiede
- riasfaltatura carreggiata stradale



PIANO NAZIONALE DELLA SICUREZZA STRADALE
QUARTO E QUINTO PROGRAMMA ANNUALE DI ATTUAZIONE
INTERVENTI PER L'INNALZAMENTO DELLE CONDIZIONI
DI SICUREZZA PER LA CIRCOLAZIONE
A FAVORE DELLE UTENZE DEBOLI

PROGETTO DEFINITIVO-ESECUTIVO

Segretario generale: Dott. PAOLO MERI	Assessorato L. RP.2: Sig. ROBERTO GIOVANNI FAGIANI	Sindaco: Sig. FABRIZIO MATTEUCCI
Capo Servizio: Ing. ANNA FERRE	Capo Area: Ing. MASSIMO CAMPINI	
RESPONSABILE DEL PROCEDIMENTO:		
Firma:		
PROGETTISTA COORDINATORE:		
Ing. Fabio Cudari		
PROGETTISTA OPERE STRADALI:		
Geom. Guido Gennari		
PROGETTISTA OPERE DI VIABILITA' E		
Ing. Ivan Brada		
SEGNALETICA STRADALE:		
Geom. Alessandra Carli		
PROGETTISTA INFANZI SEMAFORICI:		
Dott. Marco Sestini		
ELABORAZIONE GRAFICA:		
Geom. Miriam Natta		

O. EMISSIONE	F. B.	G. C.	F. C.	Settim 2016
Rev. 1	Disegnate	Redatto	Convalidato	Approvato

ELABORATO:

ISTITUTO COMPRENSIVO RICCI-MURATORI
straicio di PSC - straicio di RUE - planimetria e sezioni di intervento

Cartella Intervento: PT. 2031/06.05/90	Data: aprile 2016	Conto Edilizio: T_1002
Scale:	Fila:	Revisione:
Indicate		0